



**Educação Cristã Contínua  
IECLB**

# **Manual de identidade visual e uso da marca**



# Sumário

O manual	/3
O conceito	/4
Construção	/5
Variações de cor	/6
Área de proteção	/7
Redução mínima	/8
Aplicações (aplicação combinada com o logo da IECLB)	/9
(fundos coloridos)	/10
(fotos e imagens)	/11
(aplicação do símbolo)	/12
(exemplos de aplicações)	/13
Tipografia	/14

# O manual

O manual de identidade visual da Educação Cristã Contínua da IECLB visa uniformizar tecnicamente a reprodução da marca, seus elementos e cores, facilitando sua aplicação de modo que seja utilizada de forma sólida e coerente.

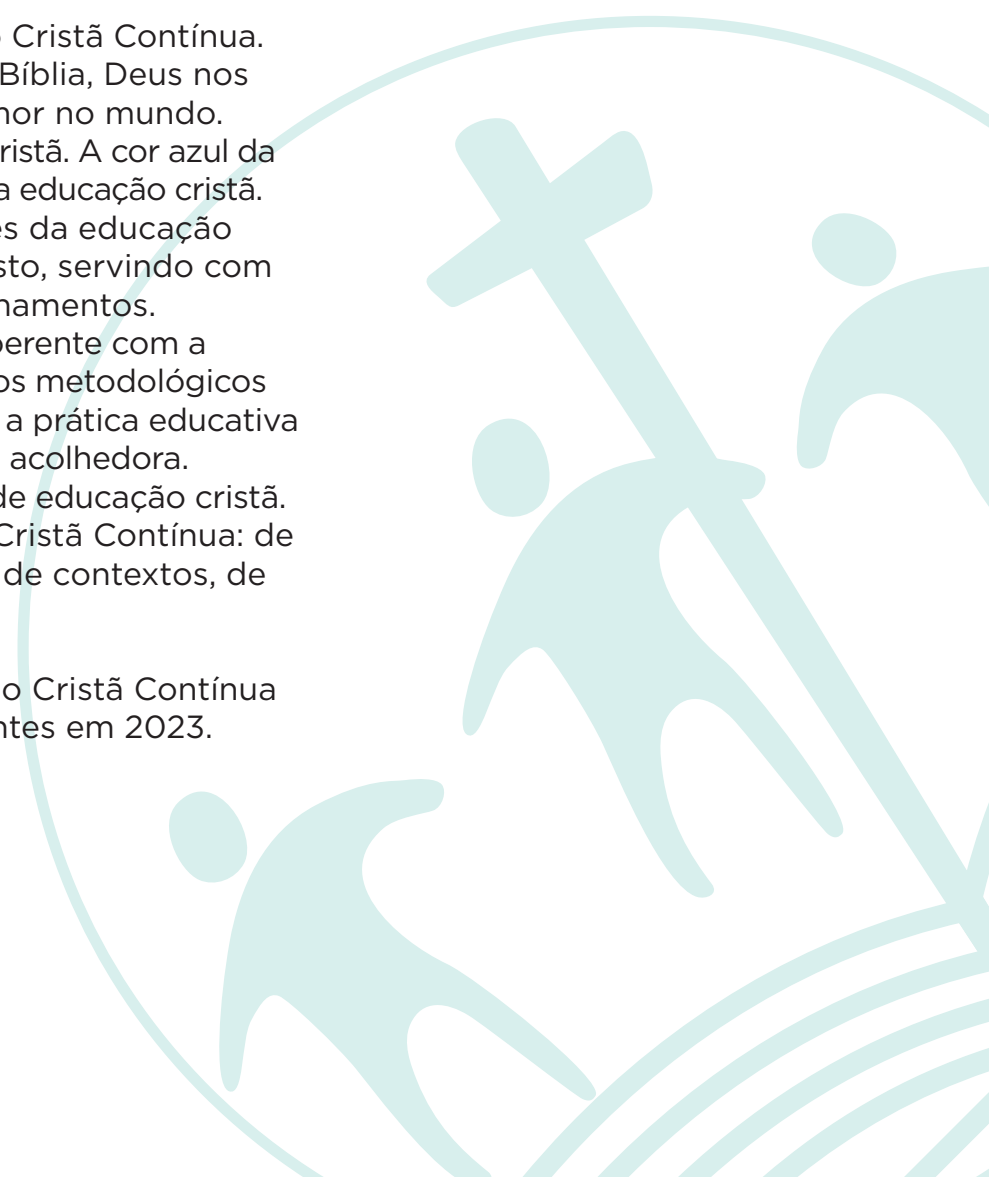


# O conceito

O logo da Educação Cristã Contínua possui elementos imprescindíveis para que a educação cristã aconteça:

- A **Bíblia** é alimento, parâmetro e motivação para a Educação Cristã Contínua. Por meio do estudo e da vivência do Evangelho, presente na Bíblia, Deus nos toca, sensibiliza e chama para sermos testemunhas do seu amor no mundo.
- A **cruz** aponta para a centralidade de Jesus Cristo na educação cristã. A cor azul da cruz representa o Batismo, ponto de partida para a caminhada da educação cristã.
- As **pessoas** são, ao mesmo tempo, o público-alvo e as agentes da educação cristã. Pelo Batismo as pessoas são incluídas no corpo de Cristo, servindo com seus dons e compartilhando suas histórias, saberes e questionamentos.
- O **encontro** em forma de círculo é uma opção metodológica coerente com a pedagogia da Igreja, favorece o desenvolvimento dos indicativos metodológicos do Plano de Educação Cristã Contínua da IECLB e aponta para a prática educativa que buscamos como Igreja: dialógica, participativa, envolvente, acolhedora.
- A sigla **IECLB** indica onde e a partir da qual ocorrem as ações de educação cristã.
- As **cores** remetem para a diversidade presente na Educação Cristã Contínua: de fases da vida e do desenvolvimento, de experiências de vida, de contextos, de dons e saberes.

O conceito foi desenvolvido pelo Conselho Nacional de Educação Cristã Contínua da IECLB (CONECC), sendo aprovado pelas instâncias competentes em 2023.



# Construção

A malha de construção é composta por 17 módulos de altura e 17 módulos de largura. Cada módulo equivale à altura da letra «l» maiúscula da sigla IECLB.



# Variações de cor



Educação Cristã Contínua  
IECLB

## Logo Colorido

C:100 M:0 Y:100 K:0  
R: 0 G: 168 B: 89  
PANTONE P 154-8 C  
HEX #00A859

C:0 M:60 Y:80 K:0  
R: 245 G:135 B: 79  
PANTONE P 37-8 C  
HEX #F5874F

C:0 M:0 Y:100 K:0  
R: 255 G: 242 B: 18  
PANTONE P Process Yellow C  
HEX #FFF212



Educação Cristã Contínua  
IECLB

## Logo P&B

C:0 M:0 Y:0 K:100  
R: 0 G: 0 B: 0  
PANTONE P Process Black C  
HEX #373435



Educação Cristã Contínua  
IECLB

## Logo Escala de Cinza

C:0 M:0 Y:0 K:30  
R: 179 G: 179 B: 179  
PANTONE P 179-5 C  
HEX #BDBFC1

C:0 M:0 Y:0 K:60  
R: 102 G: 102 B: 102  
PANTONE P 179-11 C  
HEX #848688

C:0 M:0 Y:0 K:90  
R: 26 G: 26 B: 26  
PANTONE P 179-15 C  
HEX #4B4B4D



Educação Cristã Contínua  
IECLB

## Aplicação em negativo

# Área de proteção

Deve ser preservado um espaço ao redor da logomarca para manter sua integridade e visibilidade.



## comportamento



# Redução mínima

A logomarca da ECC sempre deve ser utilizada em sua totalidade e respeitar o tamanho mínimo de 20mm de largura. Essas dimensões têm como objetivo garantir a compreensão da marca mesmo nos menores formatos.



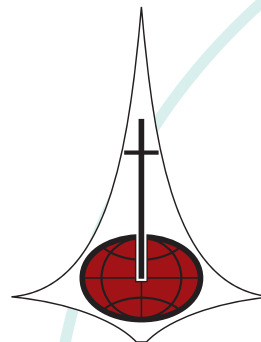


# Aplicações (aplicação combinada com o símbolo da IECLB)

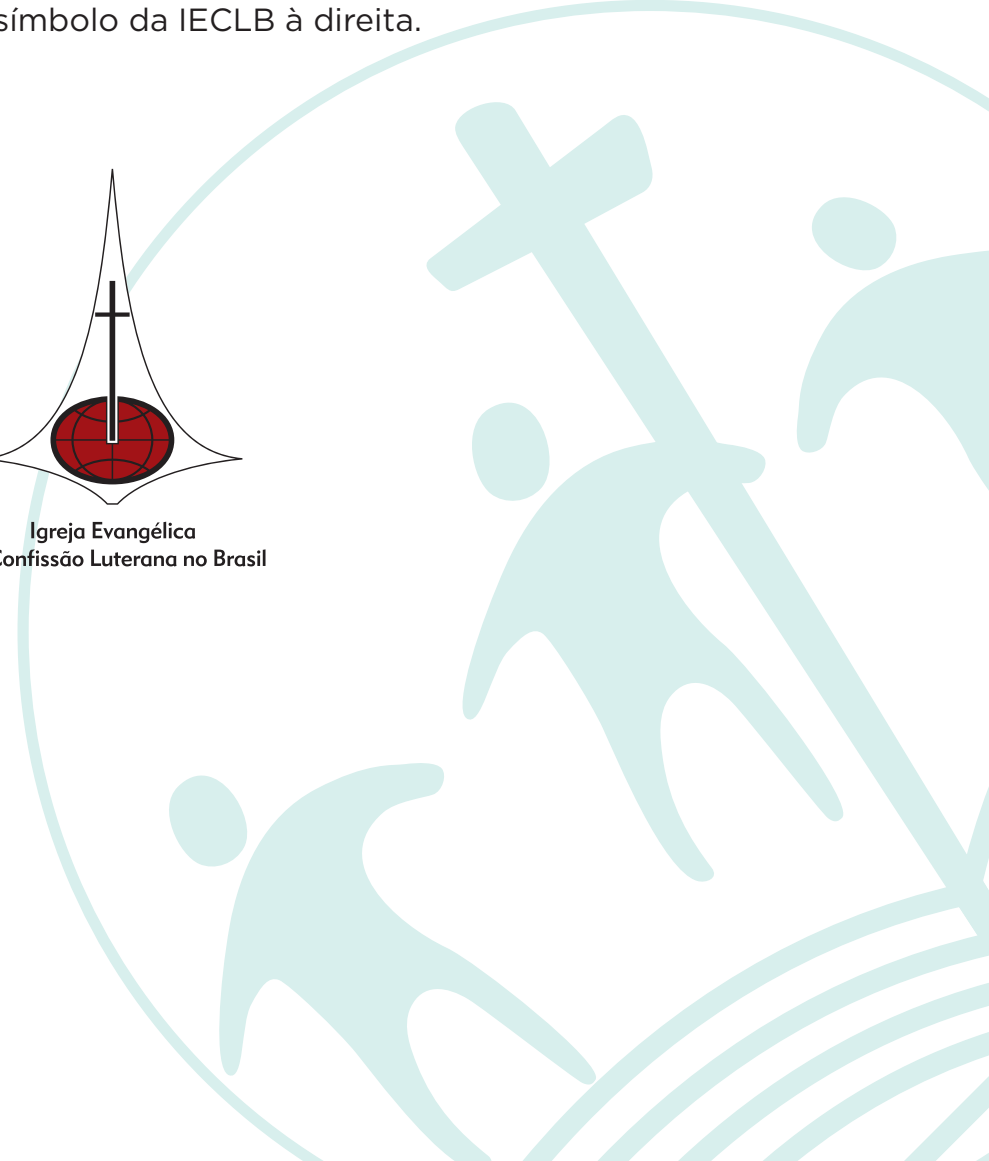
O uso combinado dos logos da Educação Cristã Contínua e da Igreja Evangélica de Confissão Luterana no Brasil reforça o pertencimento da ECC à IECLB, além de promover unidade entre as marcas. Elas não precisam aparecer sempre lado a lado, mas é importante que estejam juntas no mesmo material. Sempre que possível, devem ficar alinhadas a partir da borda inferior, com o símbolo da IECLB à direita.



Educação Cristã Contínua  
IECLB



Igreja Evangélica  
de Confissão Luterana no Brasil



# Aplicações (fundos coloridos)

De acordo com a peça gráfica ou o suporte onde será aplicada a logomarca, deve-se considerar o melhor contraste com a imagem ou cor de fundo. A aplicação da logomarca em branco ou preto cobre as situações mais usuais de monocromia.

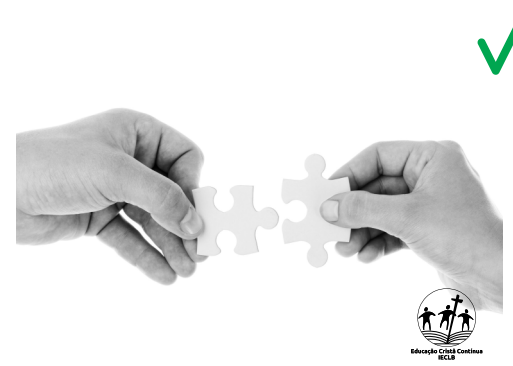


Para permitir uma maior flexibilidade na aplicação da marca é possível aplicá-la, com as cores originais, sobre fundos homogêneos e claros até uma percentagem de saturação equivalente a **20%** da saturação total da cor. A marca com as cores originais não deve ser aplicada em fundos escuros com pouco contraste ou que causem confusão visual.



# Aplicações (fotos e imagens)

A aplicação do logo em fotos e imagens segue a lógica da aplicação em fundos coloridos. Sempre evitar fundos que causem pouco contraste e pouca legibilidade. Podem ser usadas tanto a forma colorida quanto a monocromática em preto e sua variante negativa.



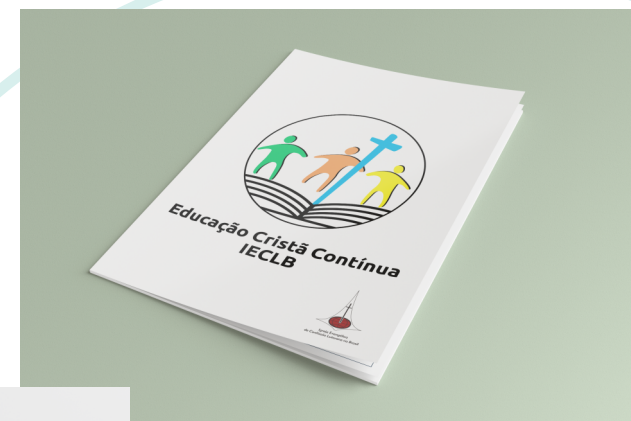
# Aplicações (Aplicação do símbolo)

O símbolo e o texto da marca da ECC devem ser utilizados na íntegra em todas as formas de aplicação. Com os devidos cuidados, o símbolo pode funcionar como elemento de design, como um fundo ou marca d'água, por exemplo.



# Aplicações (exemplos de aplicações em peças gráficas e de vestuário)

13



# Tipografia

## Ubuntu Bold (Logotipo)

abcdefghijklmnopqrstuvwxy  
ABCDEFGHIJKLMNQRSTU...  
1234567890()@%!

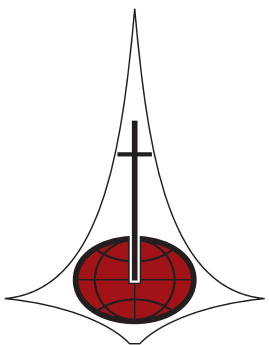
### TIPOGRAFIA AUXILIAR

1. Gotham Regular  
abcdefghijklmnopqrstuvwxy  
ABCDEFGHIJKLMNQRSTU...  
1234567890()@%!

2. Gotham Medium  
abcdefghijklmnopqrstuvwxy  
ABCDEFGHIJKLMNQRSTU...  
1234567890()@%!

3. Gotham Black  
**abcdefghijklmnopqrstuvwxy**  
**ABCDEFGHIJKLMNQRSTU...**  
**1234567890()@%!**

A Gotham é uma família de fontes com muitas variações, o que permite uma gama de aplicações, tanto em material impresso quanto eletrônico, devido a sua excelente legibilidade.



Igreja Evangélica  
de Confissão Luterana no Brasil

[www.luteranos.com.br/ecc](http://www.luteranos.com.br/ecc)

Para mais informações, escreva para a Coordenação de Educação Cristã da IECLB ([secretariageral@ieclb.org.br](mailto:secretariageral@ieclb.org.br)).

